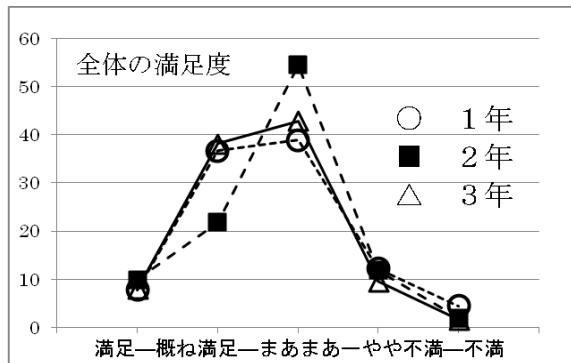


2011 年度前期授業アンケートの結果報告

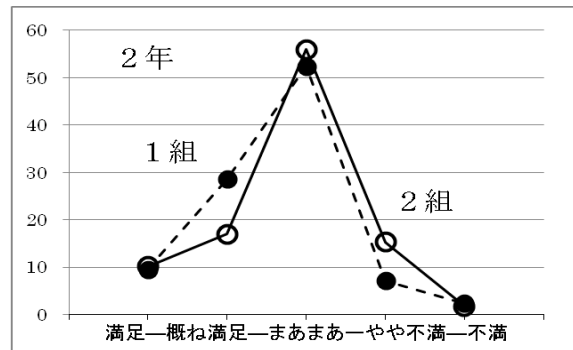
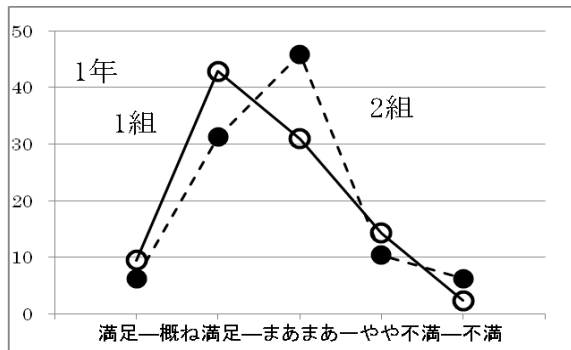
平成 23 年度生命科学部 F D 委員会

2011 年 7 月実施した。質問項目は、昨年度と同じであった。今年度は、回答率を高めるため、インターネットでの回答でなく、各講義の授業時間に実施した。そのため、回答率は昨年度より上昇したが、講義ごとに異なった。学部全体の満足度調査では、質問用紙に記入した学生と記入カードに記入した学生がいたが、両方に記入したと思われる学生もあるので、カードのみ計数した。1 年 1 組 42 名、2 組 48 名、2 年 1 組 59 名、2 組 42 名、3 年全体で 62 名の回答数となった。なお、下の図中縦軸は%を示す。

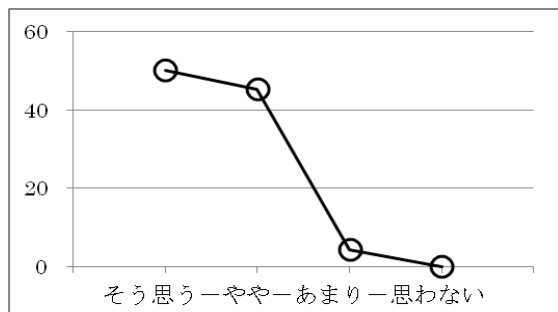
生命科学部



- ・ 1, 3 年生は半数が「概ね満足」以上、半数が「まあまあ」であった。
- ・ 2 年生は、「まあまあ」が多いものの、満足度が 1, 3 年より低い結果となった。
- ・ どの学年も 11~17%が「やや不満」「不満」であった。
- ・ 特に 1 年生ではクラスによって、分布に違いが見られた。



大学院



- ・ 大学院で開講している 5 講義についてのアンケート結果は、どの講義も満足度は高く、各講義の%分布をまとめた結果が左図である。満足度の高い結果となった。

- ・ 学部、大学院とも、各講義科目のアンケート結果は、その科目における理解度と満足度分布を図示した上で、各質問項目の回答結果表を、それぞれの講義担当者に配布した。

以上